



Manual de cuidado para Betta



Filtración de baja corriente

La iluminación deber ser de 8 horas / día

Un lugar para esconderse/ una cueva para betta

Temperatura 24-27°C

Plantas vivas y pelotas de musgo marino

1 pescado betta macho por pecera

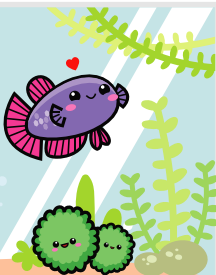
Tamaño de la pecera es de 5gal / 20L lo mínimo

Catappa Hojas de almendro indio

Mantener Feliz a Tu Betta

Los bettas son inteligentes, juguetones, curiosos y llenos de personalidad. Les encanta interactuar con usted, así que ¿por qué no enseñarles un truco o dos? ¡Busca #bettaolympics #bettabonding en Instagram y compruébalo por ti mismo!

Tu pescado beta necesita agua limpia para prosperar, de la misma manera que nosotros necesitamos aire limpio para respirar. La clave para mantenerlos felices, es simplemente darles suficiente espacio, agua limpia, plantas vivas, una rope variedad de alimentos y amor humano. ¡Eso es todo!

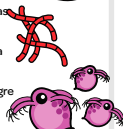


Comida

Alimente una pequeña cantidad de 2 veces al día



- Pelotas pequeñas para el betta
- Granos y comida en escamas
- Gusanos de sangre
- Daphnia



⚠️ ¡NO de comida en exceso al betta!

Cambio semanal de agua



Debe reemplazar al menos el 40% de la agua del tanque semanalmente. Recuerde utilizar acondicionador de agua (decolorador) para neutralizar el cloro y la cloramina presentes en el agua del grifo.

Proceso de aclimatación

1. Flotar la bolsa para ajustar la temperatura
2. Abra la bolsa con cuidado
3. Agregue una pequeña cantidad de agua de la pecera en la bolsa
4. Recoja el betta y ponga en la pecera

